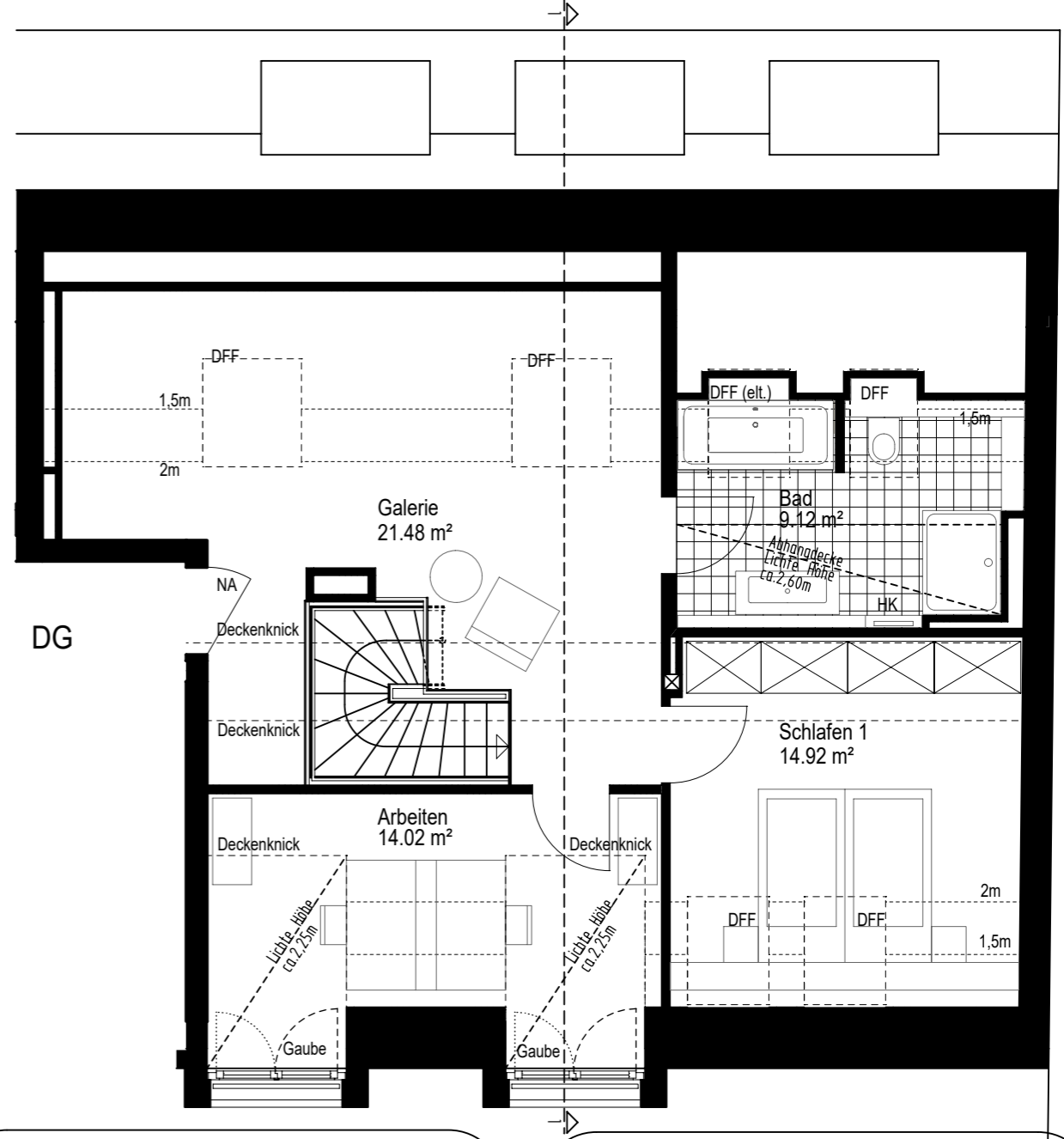
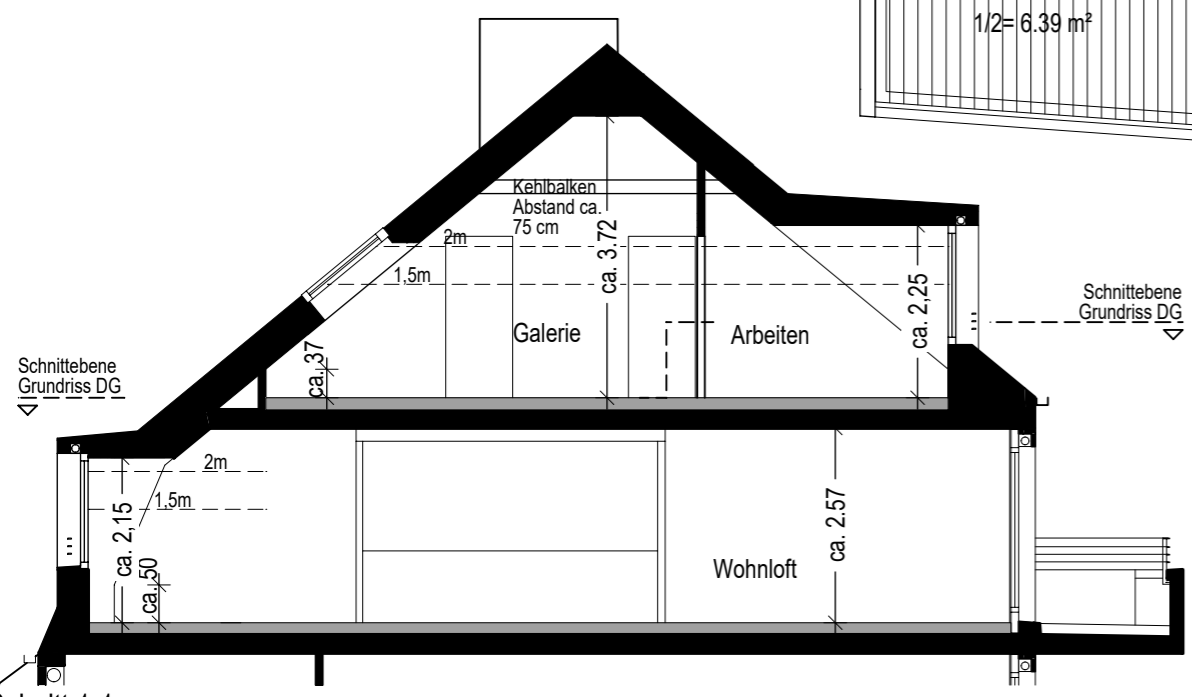


Grundrisse Maßstab ca. 1/75  
Schnitte Maßstab ca. 1/100



WOHNUNG 4 Zi. 69

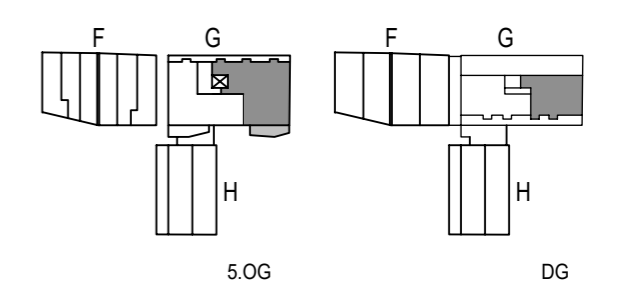
<b>5.Obergeschoss:</b>	
Wohnloft	82.36 m <sup>2</sup>
Schlafen 2	10.44 m <sup>2</sup>
Abst.r.	2.68 m <sup>2</sup>
Du/Wc	3.45 m <sup>2</sup>
Diele	10.03 m <sup>2</sup>
Flur	5.72 m <sup>2</sup>
Balkon zu 1/2	6.39 m <sup>2</sup>
<b>Dachgeschoss:</b>	
Schlafen 1	14.92 m <sup>2</sup>
Arbeiten	14.02 m <sup>2</sup>
Bad	9.12 m <sup>2</sup>
Galerie	21.48 m <sup>2</sup>
<b>Wohnfläche</b>	<b>180,61 m<sup>2</sup></b>

In Einzelfällen werden in Bädern, WC's oder Abstellräumen Bewegungsf lächen bzw. Abstände nach VDI unterschritten.

- In der angegebenen Wohnfläche sind alle Putzabzüge bereits berücksichtigt.
- Dachschrägen Wohnraum mit Trockenbauverkleidung, glatt gespachtelt, gestrichen, Oberflächenqualität in Q2.
- RR Regenrohr
  - HK Heizkörper
  - GK VS Gipskartonvorsatzschale
  - RH raumhoch
  - K Kurbel für Rolladen (2.Rettungsweg)
  - NA Notausgang
  - Hauptflügel Fenster
  - ..... Stehflügel

PLAN 170803

MOZART | 2.Bauabschnitt



5. Obergeschoss / Dachgeschoss Wohnung 69 Haus G



KLAUS Wohnbau GmbH

Schwangastraße 29

86163 Augsburg

Fon 0821 26 17 - 160

Fax 0821 26 17 - 200

[vertrieb@klaus-wohnbau.de](mailto:vertrieb@klaus-wohnbau.de)

*Mozart*  
AUGSBURG. WOHNEN AM DOM.



Haus G | Maisonette 69 | 5. OG/DG | 180,61 m<sup>2</sup> Wohnfläche

Kaufpreis: 1.107.700,00 €