

Whg. 59  
66,61 m<sup>2</sup>

Abst  
1.65 m<sup>2</sup>

Diele  
3.90 m<sup>2</sup>

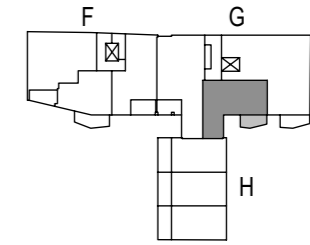
Bad  
5.31 m<sup>2</sup>

Wohnloft  
36.79 m<sup>2</sup>

Schlafen  
15.30 m<sup>2</sup>

Balkon 7.32 m<sup>2</sup>  
1/2= 3.66 m<sup>2</sup>

MOZART | 2. Bauabschnitt



1. Obergeschoss  
Wohnung 59

Haus G

WOHNUNG 2 Zi. 59

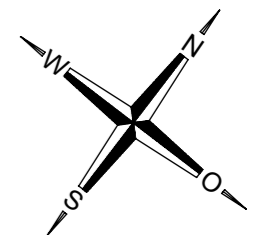
Wohnloft		36.79 m <sup>2</sup>
Schlafen		15.30 m <sup>2</sup>
Bad		5.31 m <sup>2</sup>
Abst		1.65 m <sup>2</sup>
Diele		3.90 m <sup>2</sup>
Balkon	zu 1/2	3.66 m <sup>2</sup>

Wohnfläche 66,61 m<sup>2</sup>

In Einzelfällen werden in Bädern, WC's oder Abstellräumen  
Bewegungsflächen bzw. Abstände nach VDI unterschritten.

In der angegebenen Wohnfläche sind alle Putzabzüge bereits berücksichtigt.	RR Regenrohr HK Heizkörper GK VS Gipskartonvorsatzschale raumhoch K Kurbel für Rollladen (2. Rettungsweg)
	--- Hauptflügel Fenster ..... Stehflügel

PLAN 170515



Maßstab ca. 1/50



KLAUS Wohnbau GmbH

Schwangastraße 29

86163 Augsburg

Fon 0821 26 17 - 160

Fax 0821 26 17 - 200

[vertrieb@klaus-wohnbau.de](mailto:vertrieb@klaus-wohnbau.de)

*Mozart*  
AUGSBURG. WOHNEN AM DOM.



Haus G | Whg. 59 | 1. OG | 66,61 m<sup>2</sup> Wohnfläche

Kaufpreis: 390.700,00 €