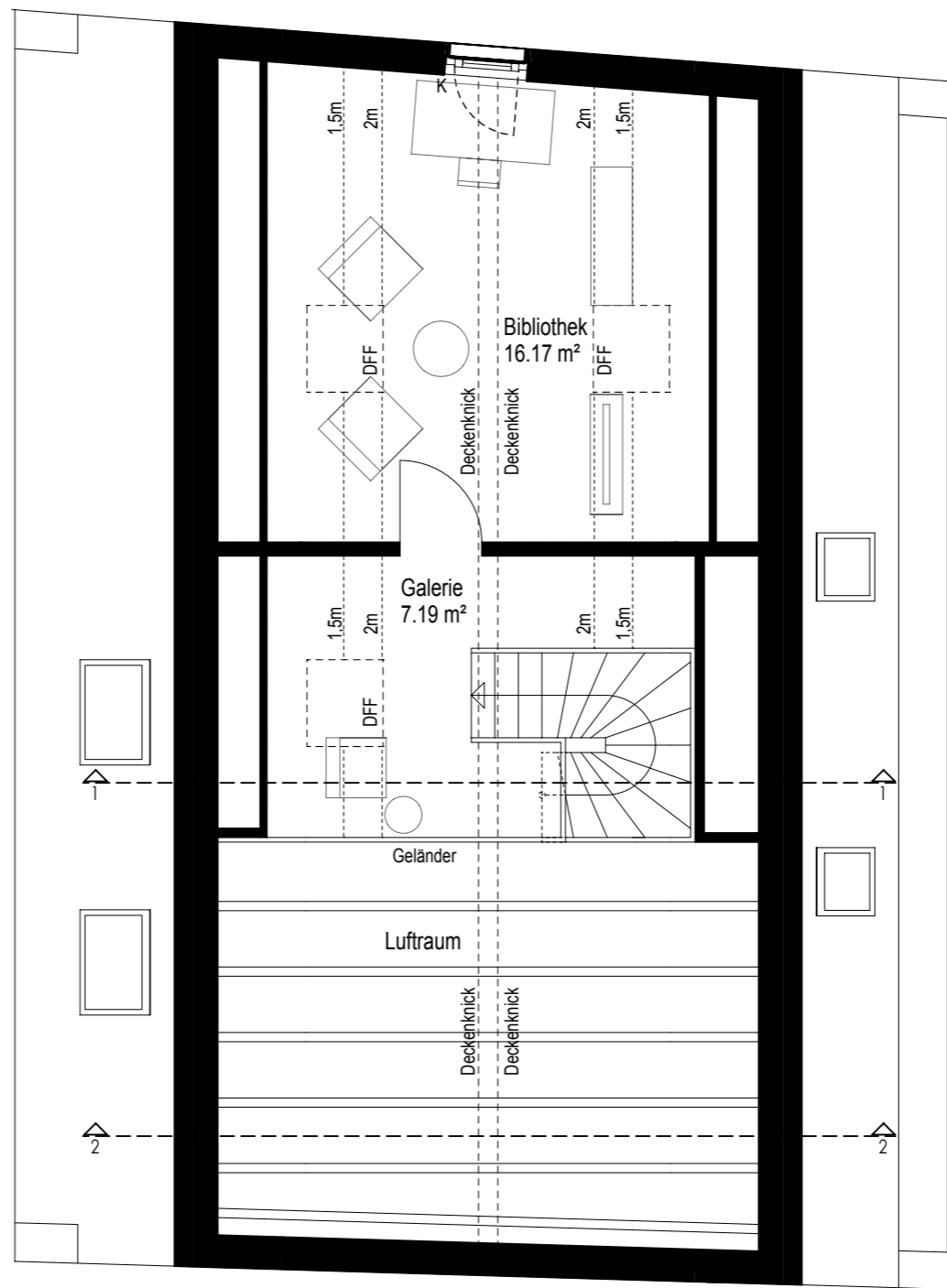
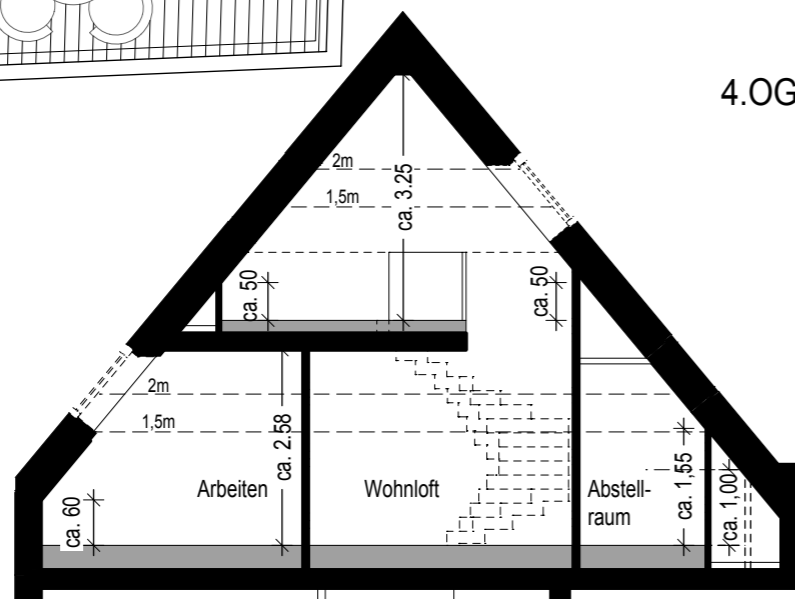


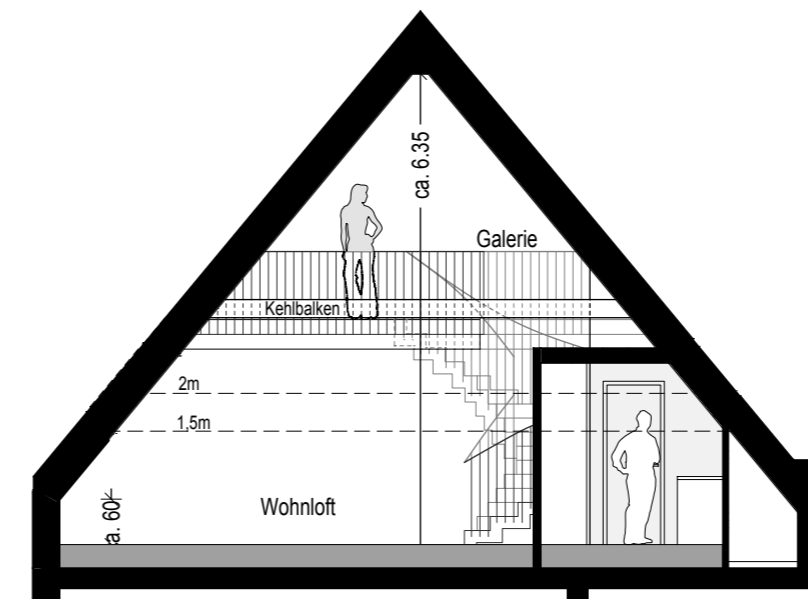
3.OG



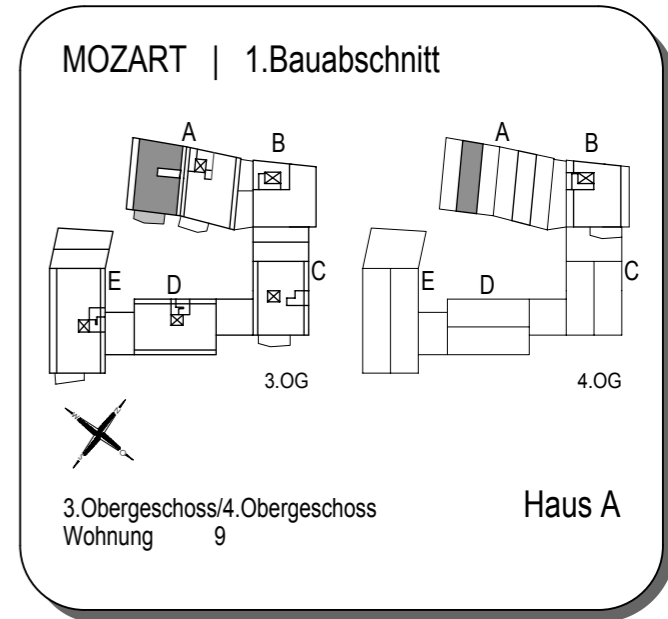
4.OG



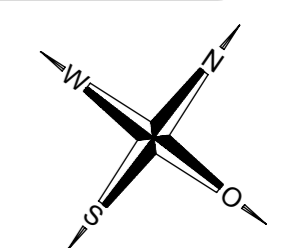
Schnitt 1-1



Schnitt 2-2



GALERIE - WOHNUNG 9	
3.Obergeschoss:	
Wohnloft	37.88 m ²
Schlafen	15.61 m ²
Arbeiten	7.51 m ²
Bad	11.33 m ²
Wc	2.43 m ²
Diele	5.41 m ²
Abst.r.	2.96 m ²
Balkon	zu 1/2 5.09 m ²
4.Obergeschoss:	
Bibliothek	16.17 m ²
Galerie	7.19 m ²
Wohnfläche	111,58 m²
In Einzelfällen werden in Bädern, WC's oder Abstellräumen Bewegungsflächen bzw. Abstände nach VDI unterschritten.	
In der angegebenen Wohnfläche sind alle Putzabzüge bereits berücksichtigt.	
Dachschrägen Wohnraum mit Trockenbauverkleidung, glatt gespachtelt, gestrichen, Oberflächenqualität in Q2.	
RR	Regenrohr
HK	Heizkörper
GK VS	Gipskartonvorsatzschale
RH	raumhoch
DFF	Dachflächenfenster
BA	Bodenablauf
K	Kurbel für Rollläden (2. Rettungsweg)
---	Hauptflügel Fenster
.....	Stehflügel
PLAN 170609	



Grundrisse Maßstab ca. 1/75
Schnitte Maßstab ca. 1/100



Niederlassung München
Nymphenburger Straße 15
80335 München

Fon 089 / 54 54 16-0

Fax 089 / 54 54 16-10

vertrieb@klaus-wohnbau.de

Mozart
AUGSBURG. WOHNEN AM DOM.



Haus A • Galerie 9 • 3.OG / 4.OG • 111,58 m² Wohnfläche

Kaufpreis: **€ 759.700,--**