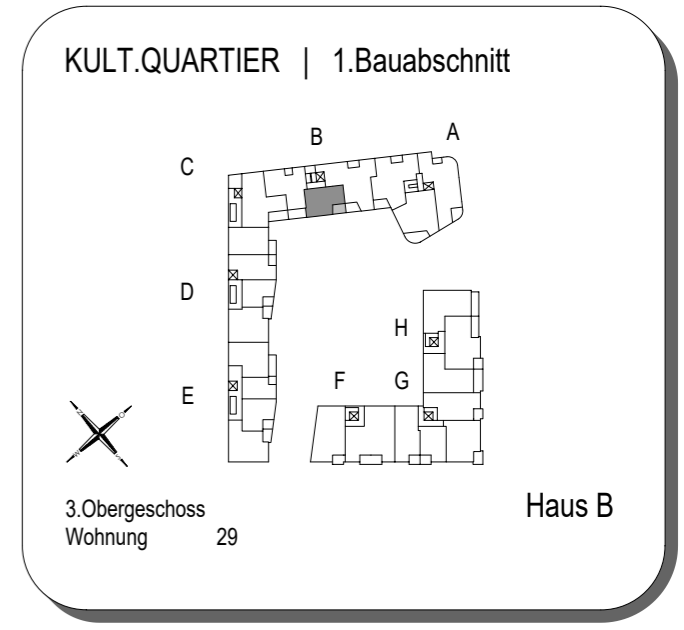
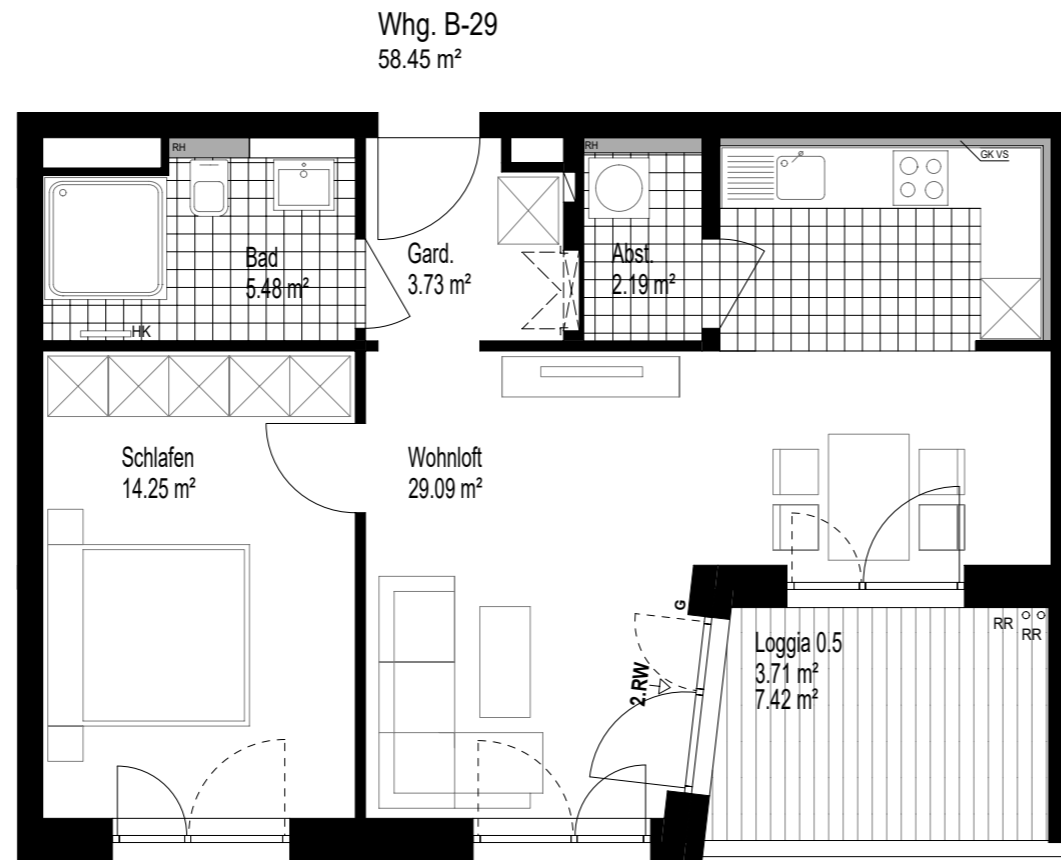
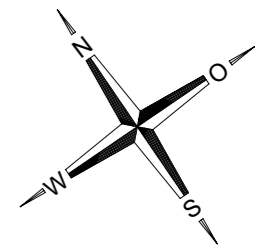


barrierefrei gemäß  
Art. 48 BayBO



| WOHNUNG   |        | 29                                 |
|---|--------|------------------------------------|
| Wohnloft  |        | 29.09 m <sup>2</sup>               |
| Schlafen  |        | 14.25 m <sup>2</sup>               |
| Bad   |        | 5.48 m <sup>2</sup>                |
| Abst.   |        | 2.19 m <sup>2</sup>                |
| Gard.   |        | 3.73 m <sup>2</sup>                |
| Loggia  | zu 1/2 | 3.71 m <sup>2</sup>                |
| <b>Wohnfläche</b>   |        | <b>58.45 m<sup>2</sup></b>         |
| In Einzelfällen werden in Bädern, WC's oder Abstellräumen Bewegungsflächen bzw. Abstände nach VDI unterschritten. |        |                                    |
| In der angegebenen Wohnfläche sind alle Putzabzüge bereits berücksichtigt.  | RR     | Regenrohr                          |
|   | HK     | Heizkörper                         |
|   | GK VS  | Gipskartonvorsatzschale            |
|   | RH     | raumhoch                           |
|   | G      | Gurt für Rollladen (2.Rettungsweg) |
|   | —      | Hauptflügel                        |
|   | - - -  | Stehflügel                         |
|   | (S)    | Schallschutzverglasung             |
| PLAN 180925   |        |                                    |



Maßstab ca. 1/75



KLAUS Wohnbau GmbH

Schwangastraße 29

86163 Augsburg

Fon 0821 26 17 - 160

Fax 0821 26 17 - 200

[vertrieb@klaus-wohnbau.de](mailto:vertrieb@klaus-wohnbau.de)  
[www.kultquartier-augsburg.de](http://www.kultquartier-augsburg.de)



**kult**  
augsburg  
quartier  
wohnen am proviantbach.

Haus B | Whg. 29 | 3. OG | 58,45 m<sup>2</sup> Wohnfläche

Startkaufpreis: 368.700, -- €