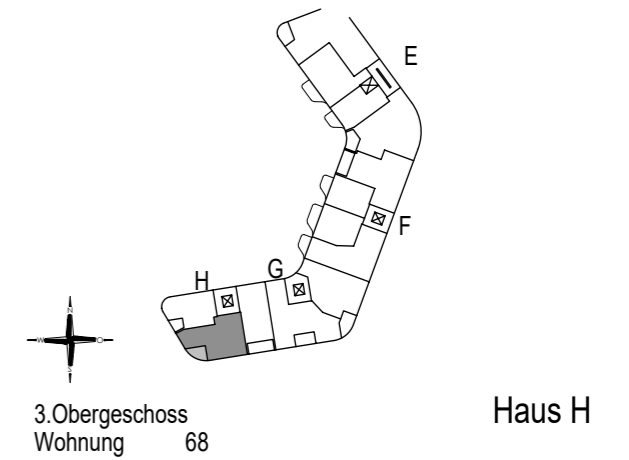


ANTON | 2.Bauabschnitt



3.Obergeschoss  
Wohnung 68

Haus H

WOHNUNG

68

|          |                      |
|----------|----------------------|
| Wohnloft | 30.01 m <sup>2</sup> |
| Schlafen | 14.96 m <sup>2</sup> |
| Arbeiten | 6.66 m <sup>2</sup>  |
| Abst.    | 1.65 m <sup>2</sup>  |
| Bad      | 8.35 m <sup>2</sup>  |
| Diele    | 2.80 m <sup>2</sup>  |
| Flur     | 5.46 m <sup>2</sup>  |

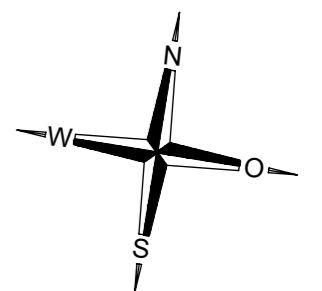
Loggia 7,70 m<sup>2</sup> 1/2= 3.85 m<sup>2</sup>

**Wohnfläche 73,74 m<sup>2</sup>**

In Einzelfällen werden in Bädern, WC's oder Abstellräumen Bewegungsflächen bzw. Abstände nach VDI unterschritten.

|  |       |                          |
|--|-------|--------------------------|
| In der angegebenen Wohnfläche sind alle Putzabzüge bereits berücksichtigt. | RR    | Regenrohr                |
|  | HK    | Heizkörper               |
|  | VK    | Vorderkante              |
|  | RH/BH | raumhoch / brüstungshoch |
|  | K     | Kurbel für Rollläden     |
|  | 2.RW  | 2.Rettungsweg            |
|  | ---   | Hauptflügel Fenster      |
|  | ..... | Stehflügel Fenster       |
|  | GK VS | Gipskartonvorsatzschale  |

PLAN 200817



Maßstab ca. 1/75



KLAUS Wohnbau GmbH

Schwangastraße 29

86163 Augsburg

Fon 0821 26 17 - 160

Fax 0821 26 17 - 200

[vertrieb@klaus-wohnbau.de](mailto:vertrieb@klaus-wohnbau.de)  
[www.anton-augsburg.de](http://www.anton-augsburg.de)

# Anton

ZUHAUSE IM AUGSBURGER ANTONSVIERTEL.



Haus H | Whg. 68 | 3. OG | 73,74 m<sup>2</sup> Wohnfläche

Startkaufpreis: 516.700, -- €