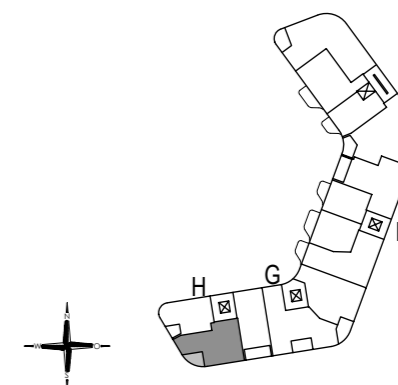


ANTON | 2.Bauabschnitt



2.Obergeschoss
Wohnung 65

Haus H

WOHNUNG

65

| | |
|----------|----------------------|
| Wohnloft | 30.01 m ² |
| Schlafen | 14.96 m ² |
| Arbeiten | 6.66 m ² |
| Abst. | 1.65 m ² |
| Bad | 8.35 m ² |
| Diele | 2.80 m ² |
| Flur | 5.46 m ² |

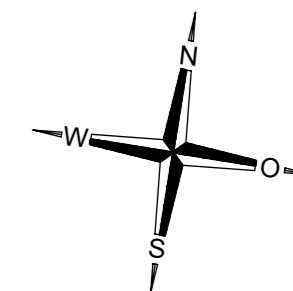
Loggia 7,70 m² 1/2= 3.85 m²

Wohnfläche 73,74 m²

In Einzelfällen werden in Bädern, WC's oder Abstellräumen
Bewegungsflächen bzw. Abstände nach VDI unterschritten.

| | | |
|---|-------------------------------|--------------------------------|
| In der angegebenen Wohnfläche sind alle Putzabzüge bereits berücksichtigt. | RR Regenrohr | HK Heizkörper |
| | VK Vorderkante | RH/BH raumhoch / brüstungshoch |
| | K Kurbel für Rollläden | 2.RW 2.Rettungsweg |
| | ----- Hauptflügel Fenster | Stehflügel Fenster |
| | GK VS Gipskartonvorsatzschale | |

PLAN 200817



Maßstab ca. 1/75



KLAUS Wohnbau GmbH

Schwangastraße 29

86163 Augsburg

Fon 0821 26 17 - 160

Fax 0821 26 17 - 200

vertrieb@klaus-wohnbau.de
www.anton-augsburg.de

Anton

ZUHAUSE IM AUGSBURGER ANTONSVIERTEL.



Haus H | Whg. 65 | 2. OG | 73,74 m² Wohnfläche

Startkaufpreis: 505.700, -- €