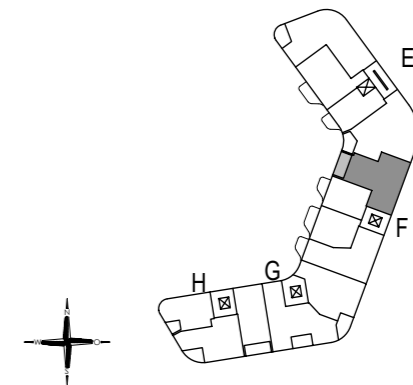




ANTON | 2. Bauabschnitt



4. Obergeschoss  
Wohnung 47

Haus F

WOHNUNG

47

Wohnloft	35.30 m <sup>2</sup>
Schlafen 1	16.39 m <sup>2</sup>
Schlafen 2	10.60 m <sup>2</sup>
Abst.	1.24 m <sup>2</sup>
Bad	7.67 m <sup>2</sup>
Du / WC	4.82 m <sup>2</sup>
Diele	8.25 m <sup>2</sup>

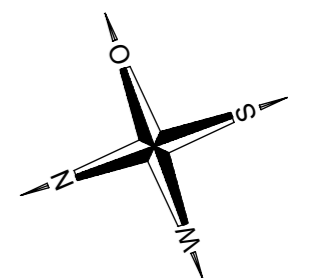
Loggia 10,32 m<sup>2</sup> 1/2= 5.16 m<sup>2</sup>

**Wohnfläche 89,43 m<sup>2</sup>**

In Einzelfällen werden in Bädern, WC's oder Abstellräumen Bewegungsflächen bzw. Abstände nach VDI unterschritten.

In der angegebenen Wohnfläche sind alle Putzabzüge bereits berücksichtigt.	RR	Regenrohr
	HK	Heizkörper
	VK	Vorderkante
	RH/BH	raumhoch / brüstungshoch
	K	Kurbel für Rollläden
	2.RW	2. Rettungsweg
	---	Hauptflügel Fenster
	.....	Stehflügel Fenster
GK VS	Gipskartenvorsatzschale	

PLAN 200817



Maßstab ca. 1/75



KLAUS Wohnbau GmbH

Schwangastraße 29

86163 Augsburg

Fon 0821 26 17 - 160

Fax 0821 26 17 - 200

[vertrieb@klaus-wohnbau.de](mailto:vertrieb@klaus-wohnbau.de)  
[www.anton-augsburg.de](http://www.anton-augsburg.de)

# Anton

ZUHAUSE IM AUGSBURGER ANTONSVIERTEL.



Haus F | Whg. 47 | 4. OG | 89,43 m<sup>2</sup> Wohnfläche

Startkaufpreis: 632.700, -- €