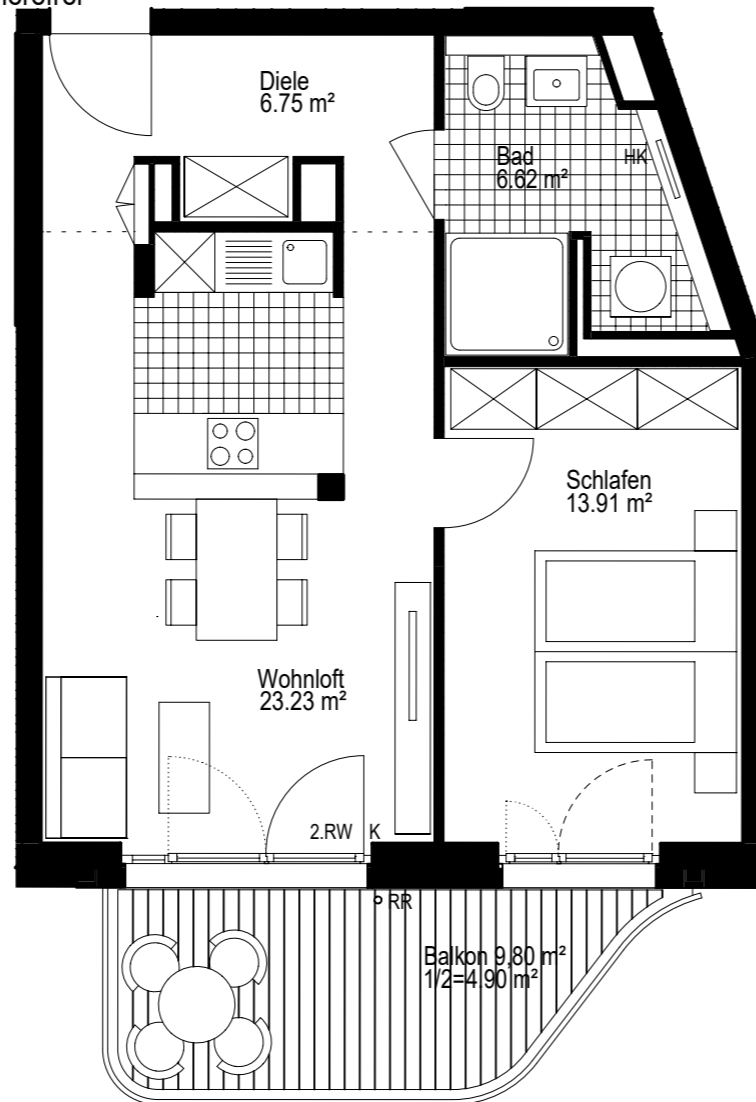
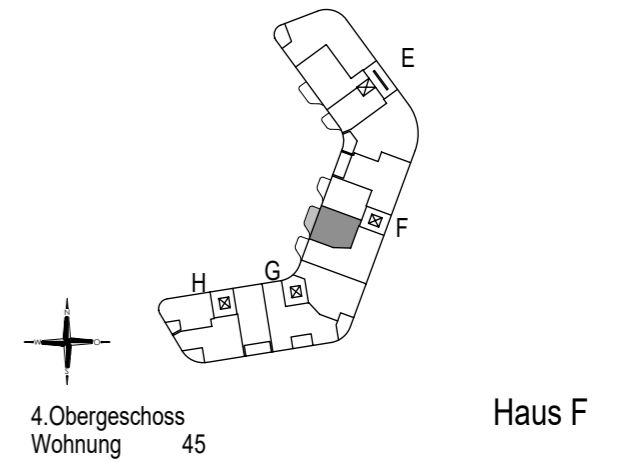


Whg. 45  
55,41 m<sup>2</sup>  
Barrierefrei



ANTON | 2.Bauabschnitt



WOHNUNG 45

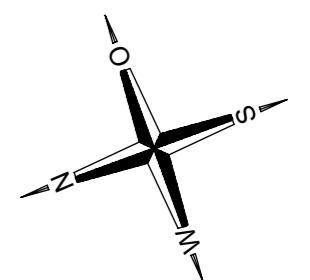
Wohnloft	23.23 m <sup>2</sup>
Schlafen	13.91 m <sup>2</sup>
Bad	6.62 m <sup>2</sup>
Diele	6.75 m <sup>2</sup>
Balkon 9,80 m <sup>2</sup>	1/2= 4.90 m <sup>2</sup>

Wohnfläche 55,41 m<sup>2</sup>

In Einzelfällen werden in Bädern, WC's oder Abstellräumen Bewegungsflächen bzw. Abstände nach VDI unterschritten.

In der angegebenen Wohnfläche sind alle Putzabzüge bereits berücksichtigt.	RR	Regenrohr
	HK	Heizkörper
	VK	Vorderkante
	RH/BH	raumhoch / brüstungshoch
	K	Kurbel für Rollläden
	2.RW	2. Rettungsweg
	-----	Hauptflügel Fenster
.....	Stehflügel Fenster	
GK VS	Gipskartonvorsatzschale	

PLAN 200817



Maßstab ca. 1/75



KLAUS Wohnbau GmbH

Schwangastraße 29

86163 Augsburg

Fon 0821 26 17 - 160

Fax 0821 26 17 - 200

[vertrieb@klaus-wohnbau.de](mailto:vertrieb@klaus-wohnbau.de)  
[www.anton-augsburg.de](http://www.anton-augsburg.de)

# Anton

ZUHAUSE IM AUGSBURGER ANTONSVIERTEL.



Haus F | Whg. 45 | 4. OG | 55,41 m<sup>2</sup> Wohnfläche

Startkaufpreis: 401.700, -- €