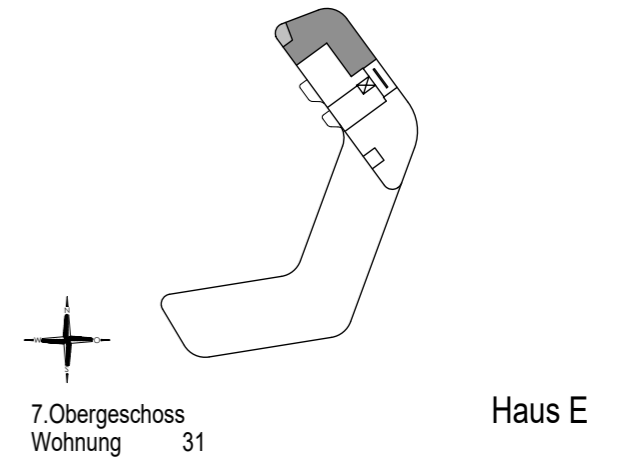


ANTON | 2.Bauabschnitt



WOHNUNG

31

Wohnloft	44.69 m <sup>2</sup>
Schlafen 1	18.67 m <sup>2</sup>
Schlafen 2	10.19 m <sup>2</sup>
Schlafen 3	10.40 m <sup>2</sup>
Abst.	1.74 m <sup>2</sup>
Bad	10.22 m <sup>2</sup>
Dusche	2.03 m <sup>2</sup>
WC	1.70 m <sup>2</sup>
Diele	10.14 m <sup>2</sup>
Flur	7.98 m <sup>2</sup>

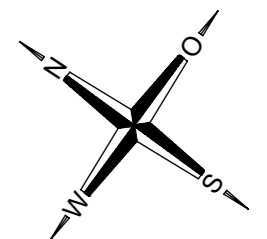
Loggia 9,46 m<sup>2</sup> 1/2= 4.73 m<sup>2</sup>

**Wohnfläche 122,49 m<sup>2</sup>**

In Einzelfällen werden in Bädern, WC's oder Abstellräumen  
Bewegungsflächen bzw. Abstände nach VDI unterschritten.

In der angegebenen Wohnfläche sind alle Putzabzüge bereits berücksichtigt.	VK Vorderkante RH/BH raumhoch / brüstunghoch K Kurbel für Rollladen 2.RW 2. Rettungsweg
RR Regenrohr	----- Hauptflügel Fenster
HK Heizkörper	..... Stehflügel Fenster
	GK VS Gipskartonvorsatzschale

PLAN 201022



Maßstab ca. 1/75



KLAUS Wohnbau GmbH

Schwangastraße 29

86163 Augsburg

Fon 0821 26 17 - 160

Fax 0821 26 17 - 200

[vertrieb@klaus-wohnbau.de](mailto:vertrieb@klaus-wohnbau.de)  
[www.anton-augsburg.de](http://www.anton-augsburg.de)

# Anton

ZUHAUSE IM AUGSBURGER ANTONSVIERTEL.



Haus E | Whg. 31 | 7. OG | 122,49 m<sup>2</sup> Wohnfläche

Startkaufpreis: 884.700, -- €