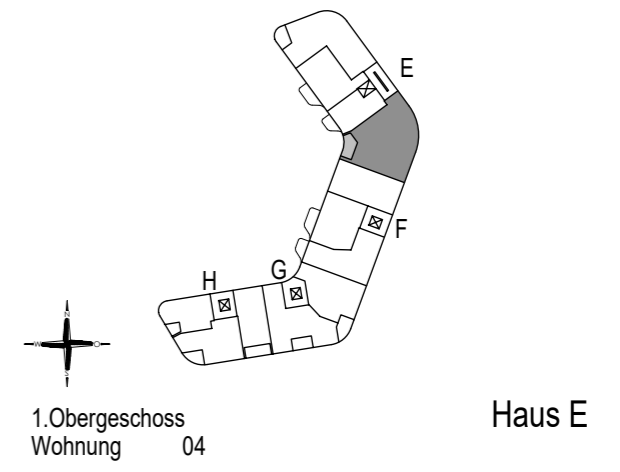




ANTON | 2.Bauabschnitt

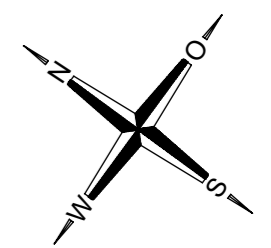


WOHNUNG 04

Wohnen	41.23 m <sup>2</sup>
Schlafen 1	17.68 m <sup>2</sup>
Schlafen 2	15.13 m <sup>2</sup>
Essküche	23.73 m <sup>2</sup>
Arbeiten	10.67 m <sup>2</sup>
Abst.	1.69 m <sup>2</sup>
Bad	6.68 m <sup>2</sup>
Du / WC	3.11 m <sup>2</sup>
Diele	7.53 m <sup>2</sup>
Flur	5.25 m <sup>2</sup>
Flur	4.70 m <sup>2</sup>
Loggia 10,28 m <sup>2</sup>	1/2= 5.14 m <sup>2</sup>
<b>Wohnfläche</b>	<b>142,54 m<sup>2</sup></b>

In Einzelfällen werden in Bädern, WC's oder Abstellräumen Bewegungsflächen bzw. Abstände nach VDI unterschritten.

In der angegebenen Wohnfläche sind alle Putzabzüge bereits berücksichtigt.	VK Vorderkante	RH/BH raumhoch / brüstungshoch
RR Regenrohr	K Kurbel für Rollladen	2.RW 2. Rettungsweg
HK Heizkörper	----- Hauptflügel Fenster	..... Stehflügel Fenster
PLAN 201022	GK VS Gipskartonvorsatzschale	



Maßstab ca. 1/75



KLAUS Wohnbau GmbH

Schwangastraße 29

86163 Augsburg

Fon 0821 26 17 - 160

Fax 0821 26 17 - 200

[vertrieb@klaus-wohnbau.de](mailto:vertrieb@klaus-wohnbau.de)  
[www.anton-augsburg.de](http://www.anton-augsburg.de)

# Anton

ZUHAUSE IM AUGSBURGER ANTONSVIERTEL.



Haus E | Whg. 4 | 1. OG | 142,54 m<sup>2</sup> Wohnfläche

Startkaufpreis: 848.700, -- €