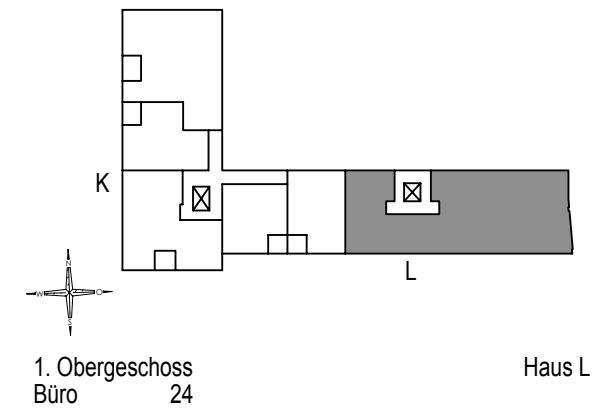


VIS A VIS | 5. Bauabschnitt



NUTZFLÄCHE 24

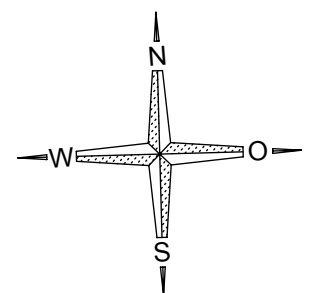
Büro	162.11 m <sup>2</sup>
Besprechung	17.26 m <sup>2</sup>
Teeküche	6.23 m <sup>2</sup>
Server	1.96 m <sup>2</sup>
Abst.r.	3.12 m <sup>2</sup>
Wc Herren	5.99 m <sup>2</sup>
WC	5.71 m <sup>2</sup>

Nutzfläche 202.38 m<sup>2</sup>

In Einzelfällen werden in Bädern, WC's oder Abstellräumen Bewegungsflächen bzw. Abstände nach VDI unterschritten.

In der angegebenen Wohnfläche sind alle Putzabzüge bereits berücksichtigt.	RR	Regenrohr
	HK	Heizkörper
	GK VS	Gipskartonvorsatzschale
	RO	Rolladen
	RF	Raffstore
	RH	raumhoch

PLAN 151013



Maßstab ca. 1/100