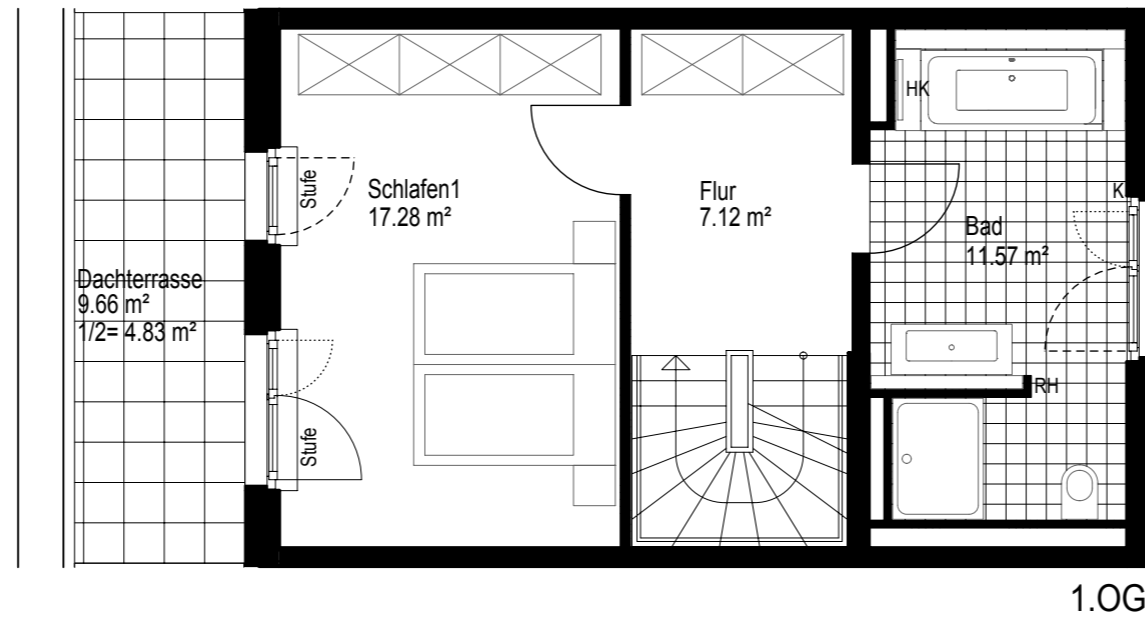


MOZART | 2. Bauabschnitt

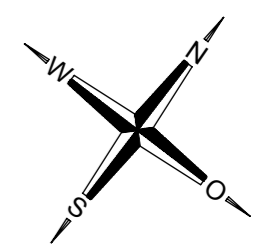
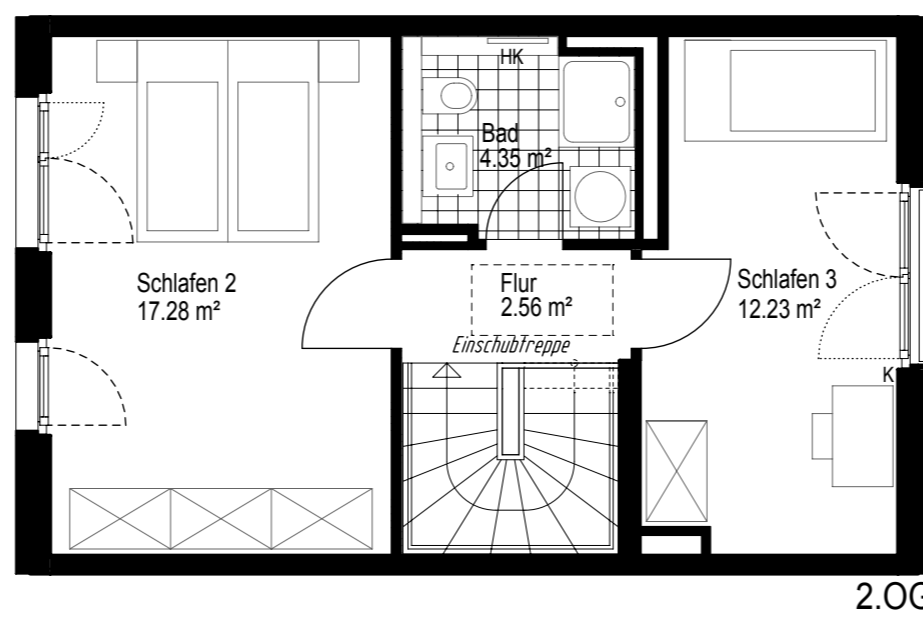
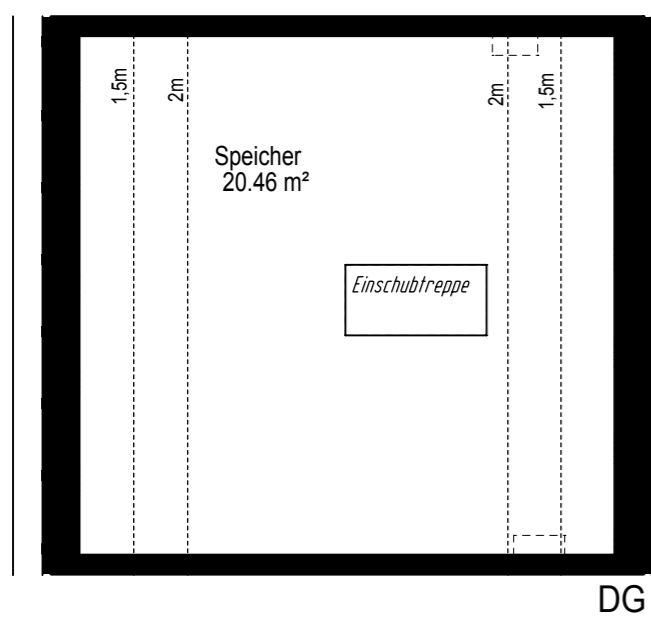
EG 1.OG 2.OG

Edgeschoss Stadthaus 71

Haus H



Stadthaus	4 Zi.	71
Wohnfläche:		
Erdgeschoss:		
Wohnloft		43.29 m ²
Diele		4.34 m ²
Wc		2.04 m ²
Terrasse	zu 1/2	6.92 m ²
1.Obergeschoss:		
Schlafen1		17.28 m ²
Bad		11.57 m ²
Flur		7.12 m ²
Dachterrasse	zu 1/2	4.83 m ²
2.Obergeschoss:		
Schlafen 2		17.28 m ²
Schlafen 3		12.23 m ²
Bad		4.35 m ²
Flur		2.56 m ²
Wohnfläche		133,81 m²
Nutzfläche (Speicher)		20,46 m²
Gesamt		154,27 m²
In Einzelfällen werden in Bädern, WC's oder Abstellräumen Bewegungsflächen bzw. Abstände nach VDI unterschritten.		
In der angegebenen Wohnfläche sind alle Putzabzüge bereits berücksichtigt.	RR	Regenrohr
	HK	Heizkörper
	GK VS	Gipskartonvorsatzschale raumhoch
	RH	Kurbel für Rollläden (2. Rettungsweg)
	K	Kurbel für Rollläden (2. Rettungsweg)
	---	Hauptflügel Fenster
	Stehflügel
PLAN 170623		



Maßstab ca. 1/75



KLAUS Wohnbau GmbH

Schwangastraße 29

86163 Augsburg

Fon 0821 26 17 - 160

Fax 0821 26 17 - 200

vertrieb@klaus-wohnbau.de

Mozart
AUGSBURG. WOHNEN AM DOM.



Haus H | Stadthaus 71 | EG / 1. / 2. OG | 133,81 m² Wohnfläche

Kaufpreis: 798.700,00 €