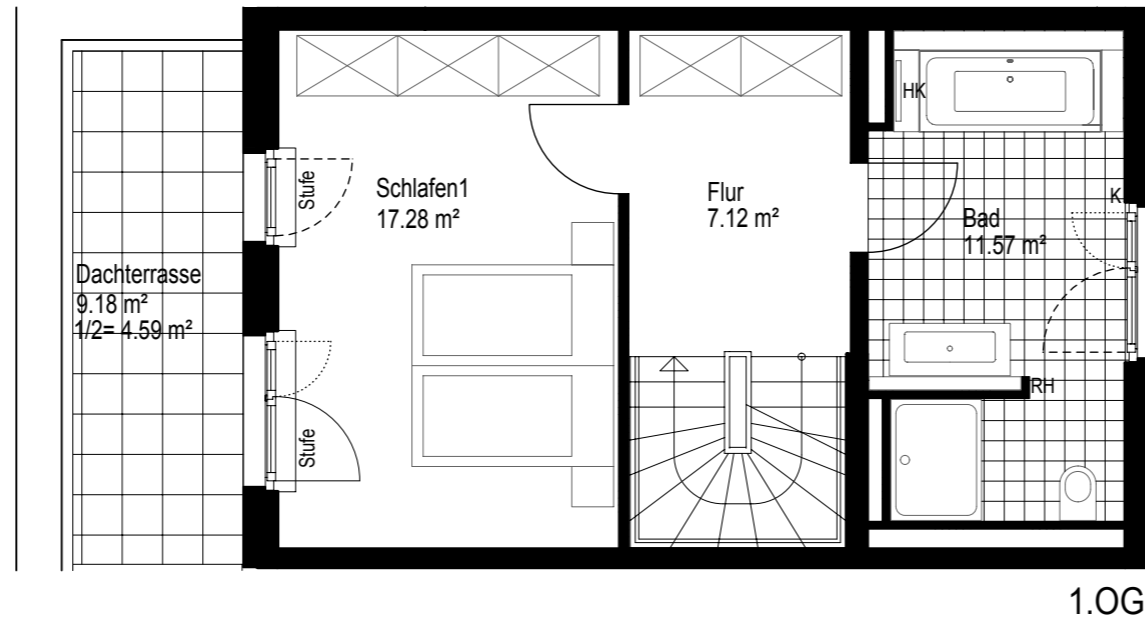


MOZART | 2. Bauabschnitt

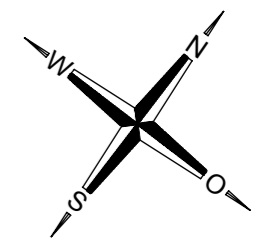
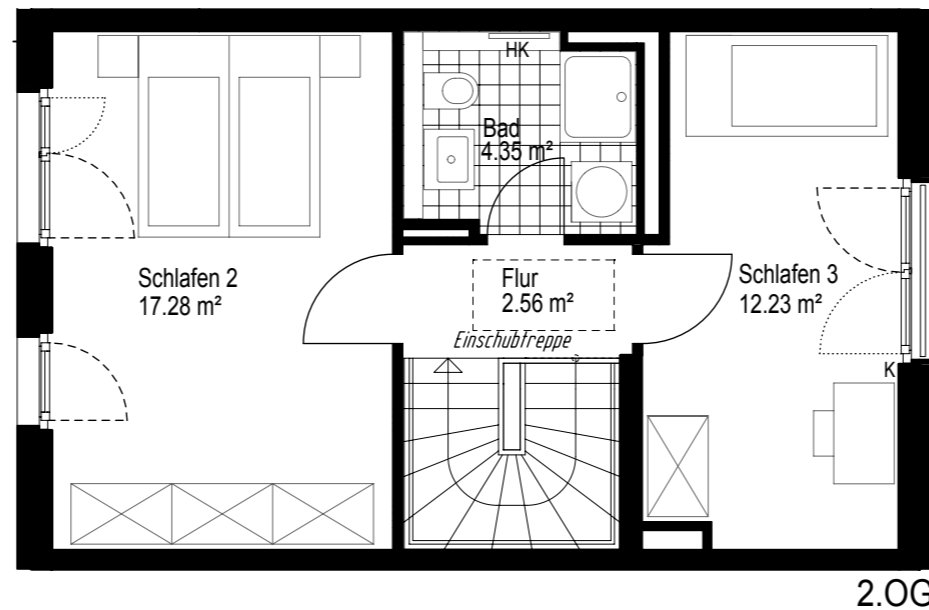
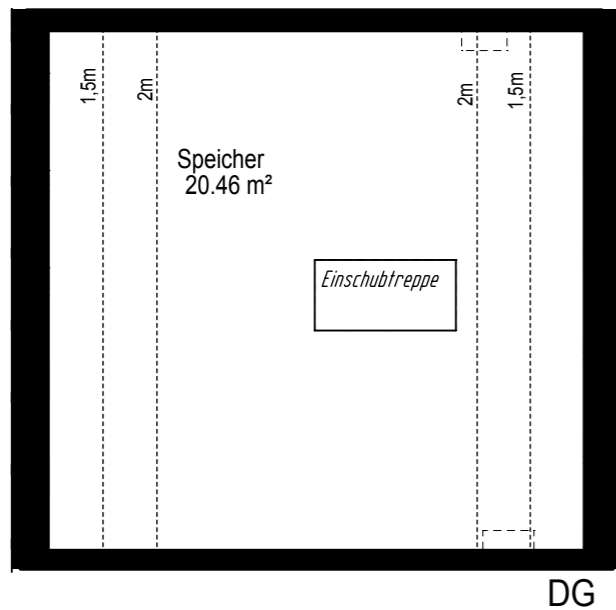
EG 1.OG 2.OG

Edgeschoss Stadthaus 70

Haus H



Stadthaus	4 Zi.	70
Wohnfläche:		
Erdgeschoss:		
Wohnloft		43.29 m ²
Diele		4.34 m ²
Wc		2.04 m ²
Terrasse	zu 1/2	7.16 m ²
1.Obergeschoss:		
Schlafen1		17.28 m ²
Bad		11.57 m ²
Flur		7.12 m ²
Dachterrasse	zu 1/2	4.59 m ²
2.Obergeschoss:		
Schlafen 2		17.28 m ²
Schlafen 3		12.23 m ²
Bad		4.35 m ²
Flur		2.56 m ²
Wohnfläche		133,81 m²
Nutzfläche (Speicher)		20,46 m²
Gesamt		154,27 m²
In Einzelfällen werden in Bädern, WC's oder Abstellräumen Bewegungsflächen bzw. Abstände nach VDI unterschritten.		
In der angegebenen Wohnfläche sind alle Putzabzüge bereits berücksichtigt.		
RR	Regenrohr	
HK	Heizkörper	
GK VS	Gipskartenvorsatzschale raumhoch	
RH	Kurbel für Rollläden (2. Rettungsweg)	
K	Kurbel für Rollläden (2. Rettungsweg)	
---	Hauptflügel Fenster	
.....	Stehflügel	
PLAN 170623		



Maßstab ca. 1/75



KLAUS Wohnbau GmbH

Schwangastraße 29

86163 Augsburg

Fon 0821 26 17 - 160

Fax 0821 26 17 - 200

vertrieb@klaus-wohnbau.de

Mozart
AUGSBURG. WOHNEN AM DOM.



Haus H | Stadthaus 70 | EG / 1. / 2. OG | 133,81 m² Wohnfläche

Kaufpreis: 798.700,00 €