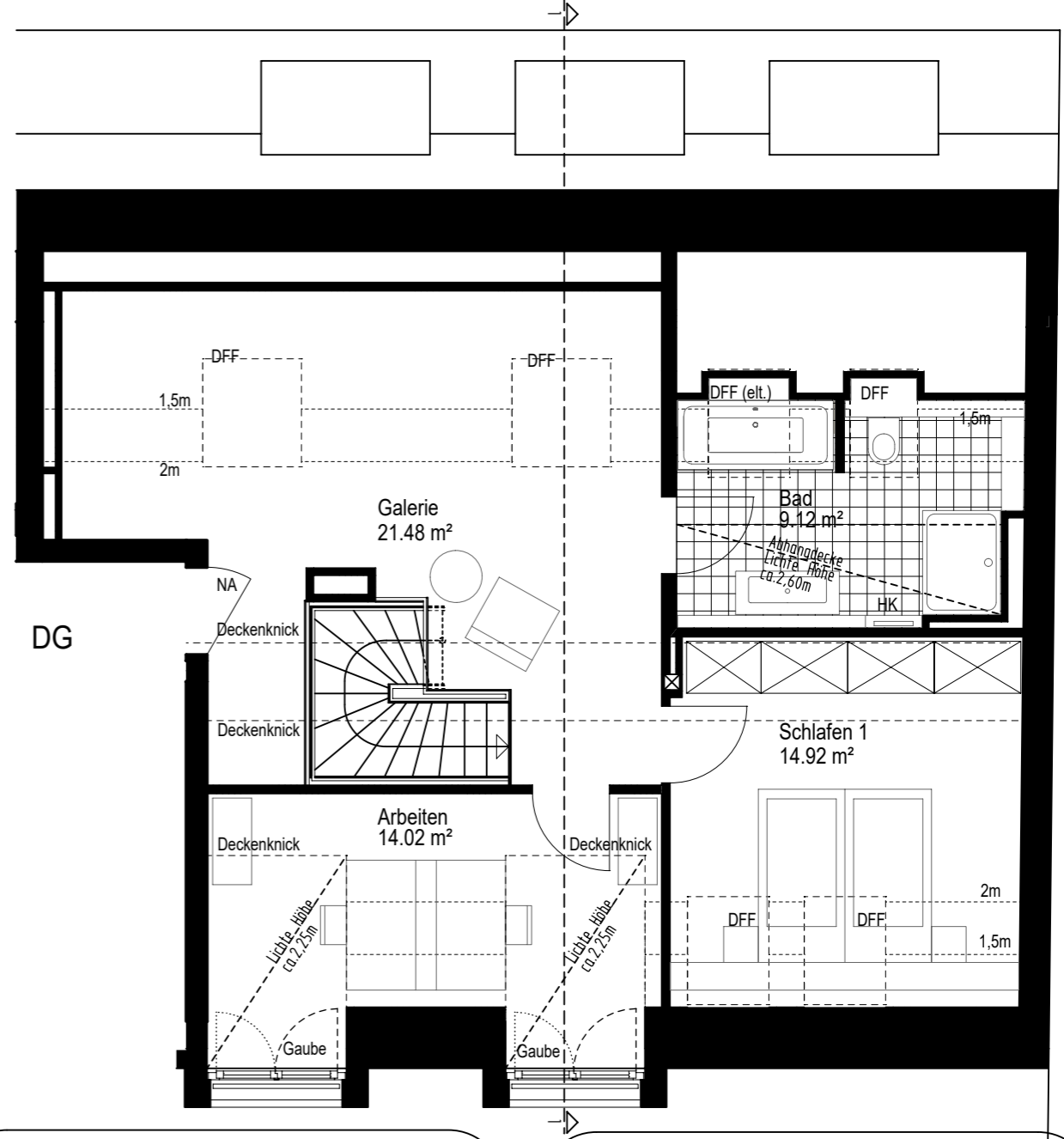
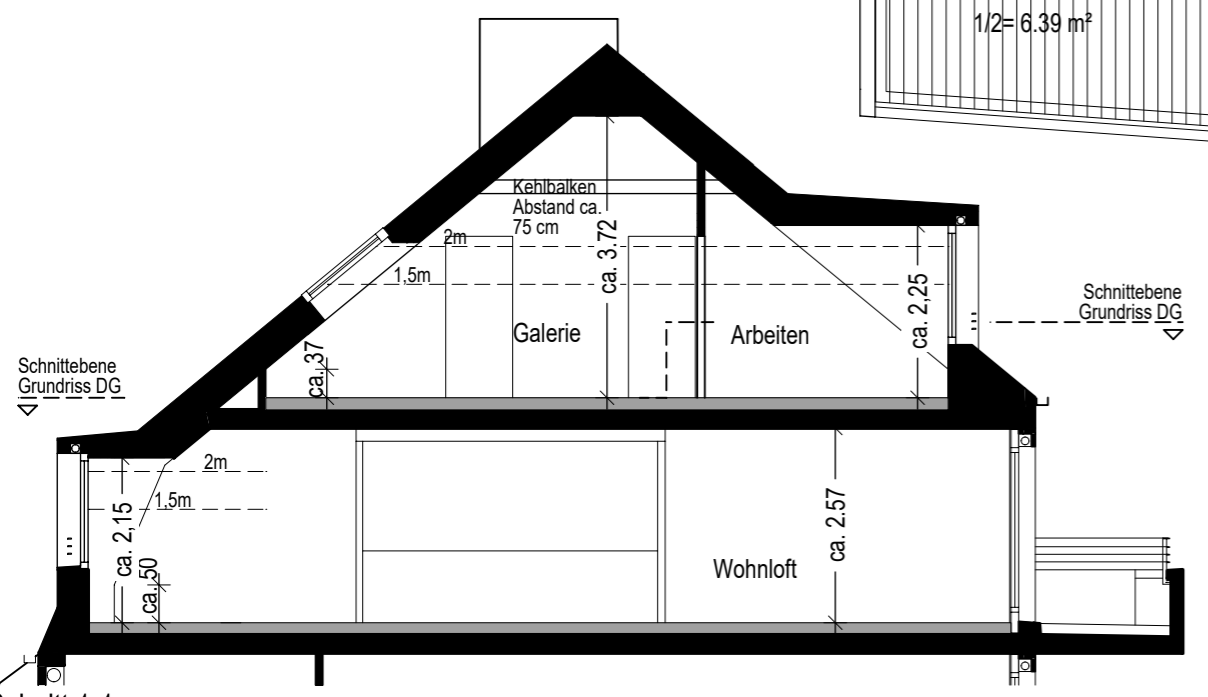


Grundrisse Maßstab ca. 1/75  
Schnitte Maßstab ca. 1/100



WOHNUNG 4 Zi. 69

<b>5.Obergeschoss:</b>	
Wohnloft	82.36 m <sup>2</sup>
Schlafen 2	10.44 m <sup>2</sup>
Abst.r.	2.68 m <sup>2</sup>
Du/Wc	3.45 m <sup>2</sup>
Diele	10.03 m <sup>2</sup>
Flur	5.72 m <sup>2</sup>
Balkon zu 1/2	6.39 m <sup>2</sup>
<b>Dachgeschoss:</b>	
Schlafen 1	14.92 m <sup>2</sup>
Arbeiten	14.02 m <sup>2</sup>
Bad	9.12 m <sup>2</sup>
Galerie	21.48 m <sup>2</sup>
<b>Wohnfläche</b>	<b>180,61 m<sup>2</sup></b>

In Einzelfällen werden in Bädern, WC's oder Abstellräumen Bewegungsflächen bzw. Abstände nach VDI unterschritten.

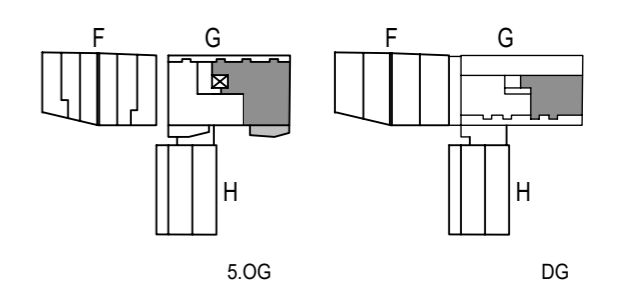
In der angegebenen Wohnfläche sind alle Putzabzüge bereits berücksichtigt.

Dachschrägen Wohnraum mit Trockenbauverkleidung, glatt gespachtelt, gestrichen, Oberflächenqualität in Q2.

RR Regenrohr  
HK Heizkörper  
GK VS Gipskartonvorsatzschale raumhoch  
RH Kurbel für Rolladen (2.Rettungsweg)  
NA Notausgang  
--- Hauptflügel Fenster  
..... Stehflügel

PLAN 170803

MOZART | 2.Bauabschnitt



5. Obergeschoss / Dachgeschoss Wohnung 69 Haus G



KLAUS Wohnbau GmbH

Schwangastraße 29

86163 Augsburg

Fon 0821 26 17 - 160

Fax 0821 26 17 - 200

[vertrieb@klaus-wohnbau.de](mailto:vertrieb@klaus-wohnbau.de)

*Mozart*  
AUGSBURG. WOHNEN AM DOM.



Haus G | Maisonette 69 | 5. OG / DG | 180,61 m<sup>2</sup> Wohnfläche

Kaufpreis: 1.075.700,00 €