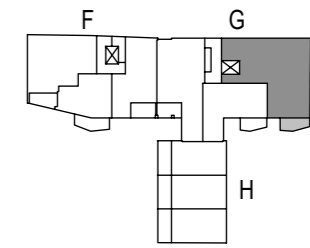




barrierefrei gemäß  
Art. 48 BayBO

MOZART | 2. Bauabschnitt



1. Obergeschoss  
Wohnung 60

Haus G

WOHNUNG 4 Zi. 60

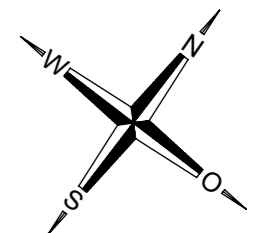
Wohnloft	41.35 m <sup>2</sup>
Schlafen 1	20.23 m <sup>2</sup>
Schlafen 2	12.92 m <sup>2</sup>
Schlafen 3	15.54 m <sup>2</sup>
Bad	10.42 m <sup>2</sup>
Du/Wc	3.21 m <sup>2</sup>
Abstellr.	1.53 m <sup>2</sup>
Diele	12.94 m <sup>2</sup>
Flur	2.75 m <sup>2</sup>
Balkon	zu 1/2 4.11 m <sup>2</sup>

Wohnfläche 125,00 m<sup>2</sup>

In Einzelfällen werden in Bädern, WC's oder Abstellräumen  
Bewegungsflächen bzw. Abstände nach VDI unterschritten.

In der angegebenen Wohnfläche sind alle Putzabzüge bereits berücksichtigt.	RR Regenrohr HK Heizkörper GK VS Gipskartonvorsatzschale RH raumhoch K Kurbel für Rollläden (2. Rettungsweg)
	--- Hauptflügel Fenster ..... Stehflügel

PLAN 170515



Maßstab ca. 1/75



KLAUS Wohnbau GmbH

Schwangastraße 29

86163 Augsburg

Fon 0821 26 17 - 160

Fax 0821 26 17 - 200

[vertrieb@klaus-wohnbau.de](mailto:vertrieb@klaus-wohnbau.de)

*Mozart*  
AUGSBURG. WOHNEN AM DOM.



Haus G | Whg. 60 | 1. OG | 125,00 m<sup>2</sup> Wohnfläche

Kaufpreis: 733.700,00 €