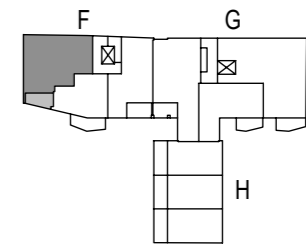




barrierefrei gemäß  
Art. 48 BayBO

MOZART | 2. Bauabschnitt



1. Obergeschoss  
Wohnung 44

Haus F

WOHNUNG 3 Zi. 44

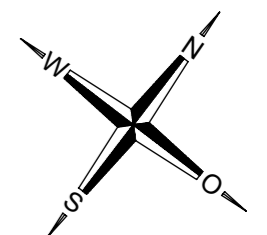
Wohnloft	30.35 m <sup>2</sup>
Schlafen 1	14.60 m <sup>2</sup>
Schlafen 2	10.88 m <sup>2</sup>
Bad	9.05 m <sup>2</sup>
Du/Wc	5.90 m <sup>2</sup>
Diele	8.65 m <sup>2</sup>
Loggia	zu 1/2 4.58 m <sup>2</sup>

Wohnfläche 84,01 m<sup>2</sup>

In Einzelfällen werden in Bädern, WC's oder Abstellräumen  
Bewegungsflächen bzw. Abstände nach VDI unterschritten.

In der angegebenen Wohnfläche sind alle Putzabzüge bereits berücksichtigt.	RR Regenrohr HK Heizkörper GK VS Gipskartonvorsatzschale RH raumhoch K Kurbel für Rollläden (2. Rettungsweg)
	----- Hauptflügel Fenster ..... Stehflügel

PLAN 170515



Maßstab ca. 1/50



KLAUS Wohnbau GmbH

Schwangastraße 29

86163 Augsburg

Fon 0821 26 17 - 160

Fax 0821 26 17 - 200

[vertrieb@klaus-wohnbau.de](mailto:vertrieb@klaus-wohnbau.de)

*Mozart*  
AUGSBURG. WOHNEN AM DOM.



Haus F | Whg. 44 | 1. OG | 84,01 m<sup>2</sup> Wohnfläche

Kaufpreis: 487.700,00 €