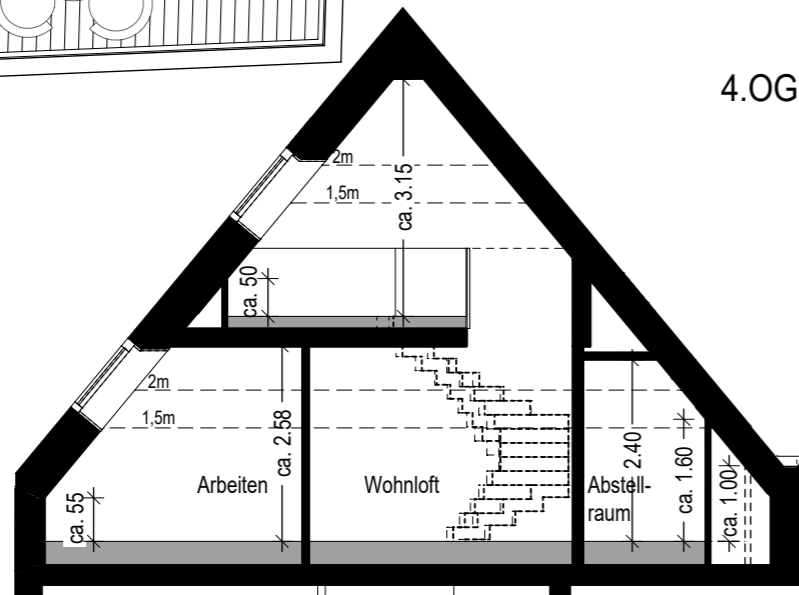
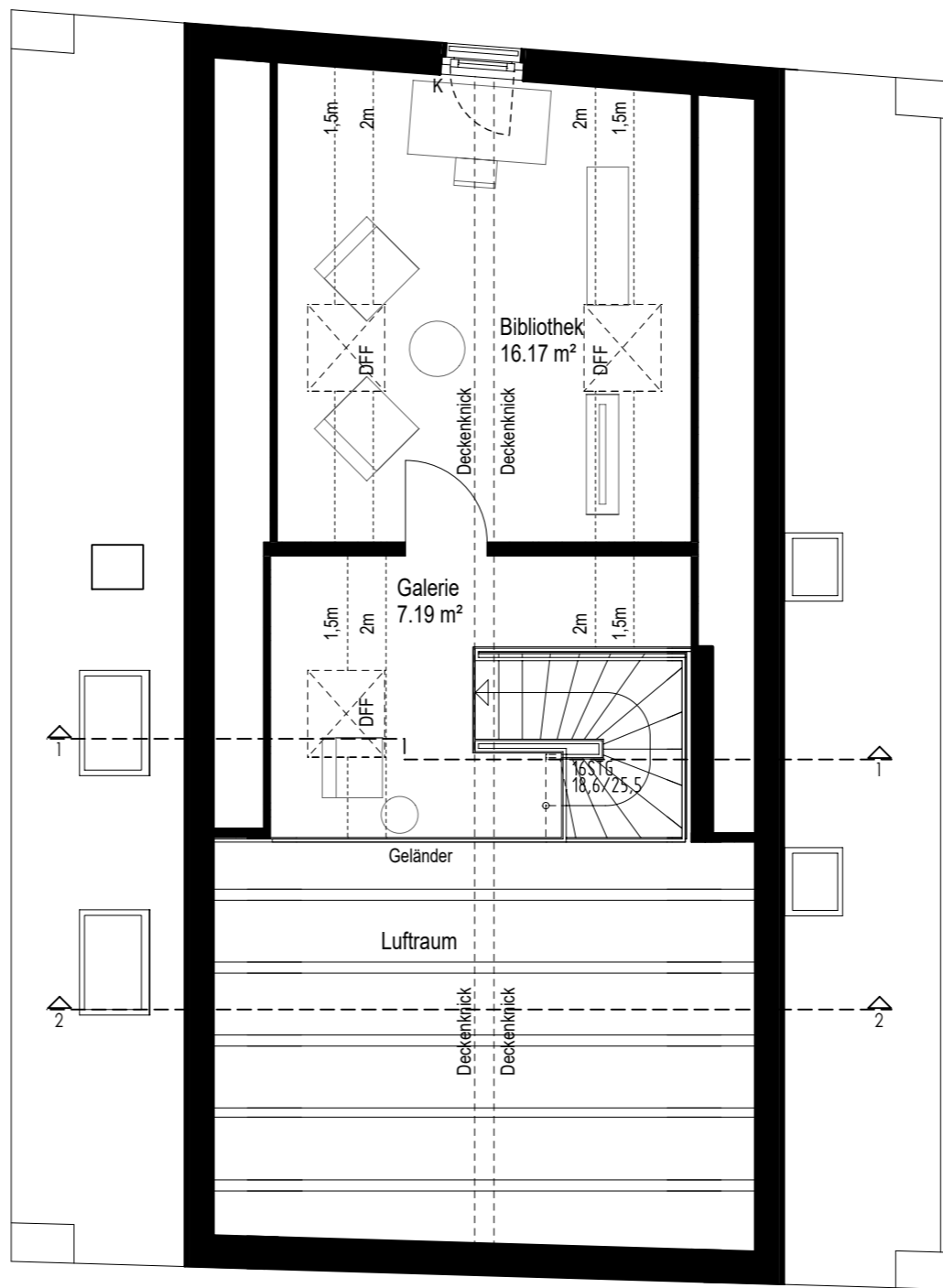


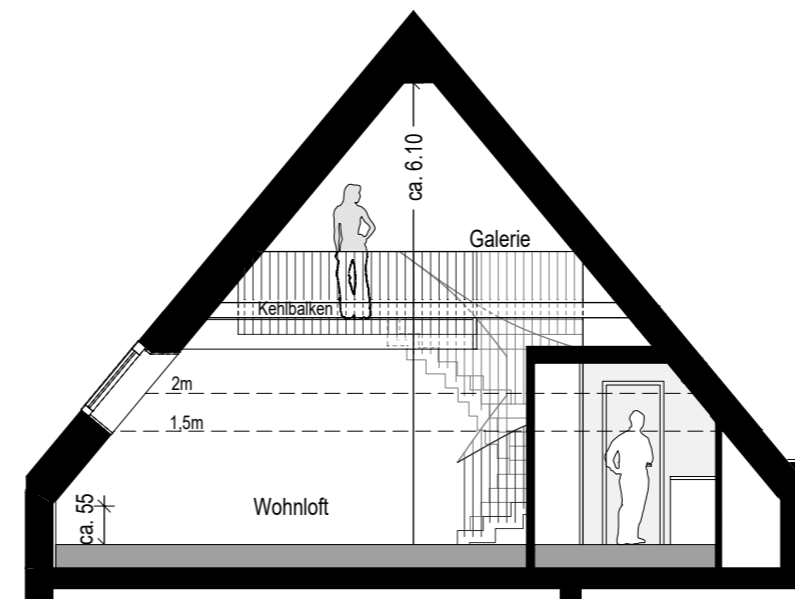
3.OG



Schnitt 1-1

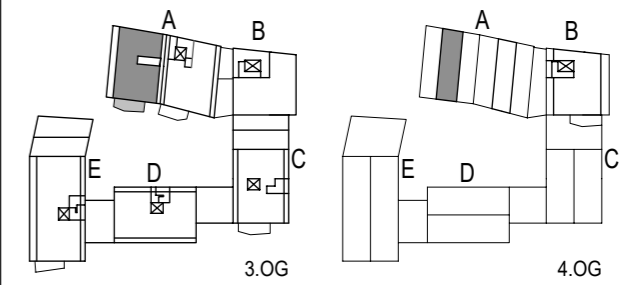


4.OG



Schnitt 2-2

MOZART | 1. Bauabschnitt



3.Obergeschoss/4.Obergeschoss
Wohnung 9

Haus A

GALERIE - WOHNUNG 9

9

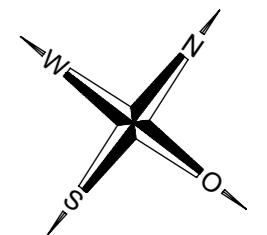
3.Obergeschoss:	
Wohnloft	37.88 m ²
Schlafen	15.61 m ²
Arbeiten	7.51 m ²
Bad	11.33 m ²
Wc	2.43 m ²
Diele	5.41 m ²
Abst.r.	2.96 m ²
Balkon	5.09 m ²
4.Obergeschoss:	
Bibliothek	16.17 m ²
Galerie	7.19 m ²

Wohnfläche 111,58 m²

In Einzelfällen werden in Bädern, WC's oder Abstellräumen
Bewegungsflächen bzw. Abstände nach VDI unterschritten.

In der angegebenen Wohnfläche sind alle Putzabzüge bereits berücksichtigt.	RR Regenrohr	HK Heizkörper
Dachschrägen Wohnraum mit Trockenbauverkleidung, glatt gespachtelt, gestrichen, Oberflächenqualität in Q2.	GK VS Gipskartonvorsatzschale	RH raumhoch
	DFF Dachflächenfenster	BA Bodenablauf
	K Kurbel für Rollläden (2. Rettungsweg)	----- Hauptflügel Fenster
	----- Stehflügel	

PLAN 180206



Grundrisse Maßstab ca. 1/75
Schnitte Maßstab ca. 1/100



Niederlassung München
Nymphenburger Straße 15
80335 München

Fon 089 / 54 54 16-0

Fax 089 / 54 54 16-10

vertrieb@klaus-wohnbau.de

Mozart

AUGSBURG. WOHNEN AM DOM.



Haus A • Galerie 9 • 3.OG / 4.OG • 111,58 m² Wohnfläche

Kaufpreis: **€ 759.700,--**